



Natuurwetenskap en Tegnologie – Graad 5

Welkom by jou Conquesta Olimpiade. Wanneer jy besluit het watter van die antwoorde die korrekte een is, krap die letter op die ooreenstemmende blokkie op jou antwoordvel dood. Byvoorbeeld:- As die antwoord op vraag 4 c is, krap die letter c in die blokkie wat c langs nommer 4 bevat, dood (sien voorbeeld 1 hieronder). Indien 'n leerder 'n fout maak en eerder b as die antwoord wil merk, moet c netjies doodgetrek word en b gemerk word (sien voorbeeld 2 hieronder).

Voorbeeld 1:-

4.	a	b	c	d
----	---	---	--------------	---

Voorbeeld 2:-

4.	a	b	c	d
----	---	--------------	--------------	---

1. Watter van hierdie beskryf die term 'biodiversiteit' die beste?

- (a) Al die diere en plante in hul verskillende habitate.
- (b) Al die verskillende tipes diere wat in 'n habitat gevind word.
- (c) Al die verskillende tipes plantspesies wat in 'n habitat gevind word.
- (d) Al die verskillende tipes plante en diere wat in 'n grasveld gevind word.



2. Watter van hierdie is nie 'n voorbeeld van 'n habitat nie?

- (a) See. (b) Woestyn. (c) Dieretuin. (d) Woud.

Dink jouself in hoe moeilik dit moet wees om op rotse te leef wat dag en nag deur golwe bestook word.

3. Watter diere in die prente hieronder, lewe op, of naby rotse?

(a) Jellievisse.



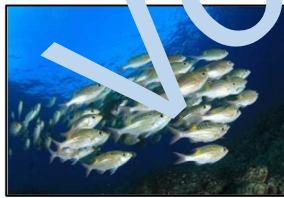
(b) Haaie.



(c) Mossels.



(d) Skool visse



4. Hoe is die kameelperd aangepas om suksesvol in 'n savannehabitat te leef?

- (a) Hulle het lang nekke ten einde water te berg.
- (b) Hulle het lang nekke wat hul in staat stel om baie gras te eet.
- (c) Hulle het baie lang nekke wat 'n aanpassing is om hoog in die bome te kan wei.
- (d) Hulle het baie lang en kragtige nekke wat hul help om boomtakke te breek.



5. Watter van hierdie organismes word nie in 'n veilandhabitat gevind nie?

- (a) Riete. (b) Ooieware.
- (c) Meerkat. (d) Naaldekokers.

6. Watter stelling is foutief?

- (a) Herbivore eet plante.
- (b) Karnivore eet die diere wat plante eet.
- (c) Omnivore eet plante en diere.
- (d) Aasdiere jag en maak daaglikse prooi dood.



Alle lewende en nie-lewende dinge is afhanklik van mekaar.

7. Lewende dinge is afhanklik van hul omgewing vir

- (a) lug, water, grond, kos en skuiling.
- (b) lug, water, gemeenskaplikheid en ontspanning.
- (c) lug, water, grond en aanpassing.
- (d) lug, water, grond en voortplanting.

Die ratel is lief daarvoor om heuning te eet. Hy kan sy sterk kloue en tande gebruik om byekorwe oop te breek.



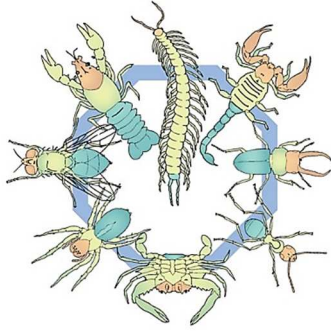
8. Hoekom word die ratel nie deur bye gestek nie?

- (a) Hy het sterk kloue en tande.
- (b) Hy het 'n baie dik vel waardeur die bye nie kan dring nie.
- (c) Hy stel 'n slegte reuk vry wat bye verdryf.
- (d) Hy skrik die bye af met sy wrede kloue en tande.

9. Diere sonder 'n ruggraat word geklassifiseer as

- (a) gewerweldes.
- (b) eksoskelette.
- (c) ongewerweldes.
- (d) werwels.



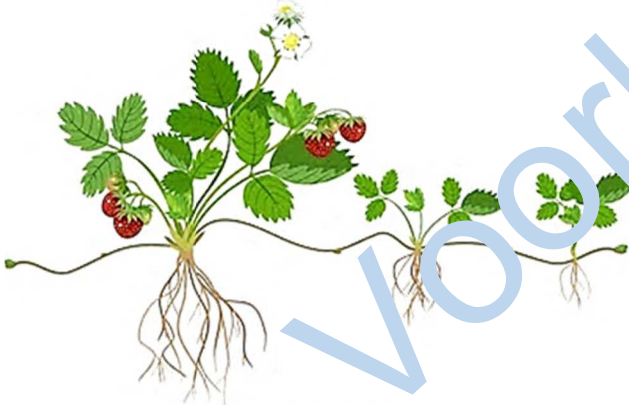


10. Watter van hierdie is 'n lys van geleedpotiges?
 (a) Krewe, krappe, vlermuise en honderdpote.
 (b) Garnale, krewe, skerpioene en spinnekoppe.
 (c) Krewe, skoelapper, termiete en muise.
 (d) Krewe, krappe, vlermuise en bosluise.

11. Watter stelling is foutief?
 (a) Alle insekte het eksoskelette.
 (b) Alle insekte het gesegmenteerde lywe.
 (c) Insekte het drie hoof liggaamsdele – 'n kop, toraks (*borsstuk*) en agterlyf.
 (d) Alle insekte het ses of meer bene.



Aarbeiplante gebruik 'n rank om nuwe plante te maak.



12. Wat word hierdie proses genoem?
 (a) Ontkieming. (b) Voortplanting.
 (c) Groei. (d) Saadverspreiding.

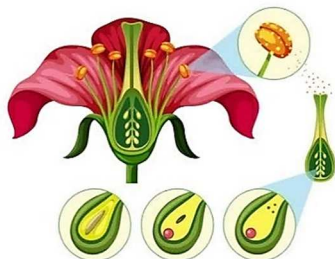
'n Voël drink nektar uit 'n blom en skuur teen die binnedele van die blom terwyl dit drink. Die voël sal dan na 'n ander blom vlieg, waar dieselfde proses plaasvind.



13. Wat doen die voël aan die volgende blom?
 (a) Versprei die blom.
 (b) Bevrug die blom.
 (c) Ontkiem die blom.
 (d) Bestuif die blom.

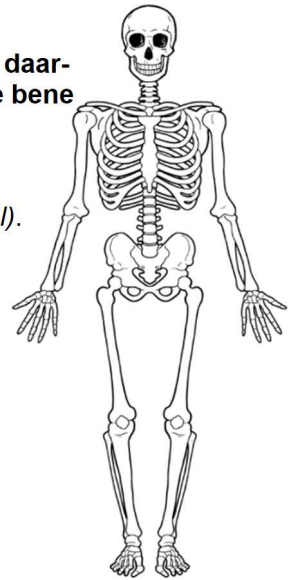
14. Blomme het manlike en vroulike dele. Wat is die naam van die vroulike deel?

- (a) Helmknop.
 (b) Vrugbeginsel.
 (c) Meeldraad.
 (d) Kroonblaar.



Verskillende dele van 'n gewerwelde het hul eie unieke funksies.

15. Watter deel van die skelet is daarvoor verantwoordelik om die bene aan die liggaam te verbind?
 (a) Skouerblaai.
 (b) Ruggraat.
 (c) Heupgordels (*bekkingordel*).
 (d) Die tibia (*skeenbeen*).

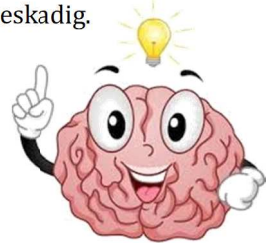


16. Kies die korrekte stelling.
 (a) Die ribbes beskerm die longe en die maag.
 (b) Die ribbes beskerm die longe en die hart.
 (c) Die ribbes beskerm die longe en die lewer.
 (d) Die ribbes beskerm die longe en die niere.

17. Die '*ruggraat*' is die
 (a) ruggraat wat die liggaam regop hou.
 (b) skouer wat die brein aan die liggaam verbind.
 (c) ruggraat wat bestaan uit bene wat werwels genoem word.
 (d) maakbeen tussen die werwels.

Die brein is die belangrikste deel van die liggaam, maar dit is baie sag en word maklik beskadig.

18. Watter deel van die skelet beskerm die brein?
 (a) Voorkop.
 (b) Skedel.
 (c) Ruggraat.
 (d) Tragea (*Lugpyp*).



Daar is verskillende tipes strukture.

19. Watter tipe struktuur is die skelet in die prent bo-aan hierdie kolom?
 (a) Raam. (b) Dop. (c) Solied. (d) Rigied.

20. Watter stelling is niet waar omtrent strukture niet?
 (a) 'n Struktuur is iets wat vashou of ondersteun.
 (b) 'n Raamstruktuur bestaan uit dele wat aanmekaar geheg is.
 (c) 'n Dopstruktuur is gewoonlik gerond en hol.
 (d) Alle strukture is mensgemaakte strukture.



Plante maak hul eie kos deur 'n proses wat fotosintese genoem word.

21. Om dit te kan doen, benodig plante
 (a) koolstofdiksied, water en lug.
 (b) water, koolstofdiksied en sonlig.
 (c) voedingstowwe, stikstof en sonlig.
 (d) water, koolstofdiksied en windenergie.

